

LEGENDA :

P R O J E K T O W A N E
Z E W N Ę T R Z N E

ŚCIANA ZEWNĘTRZNA 2

- farba StoColor Lotusan wg. elewacji
- tynk silikonowy StoLotusan min. K 1.5
- grunt Sto-Putzgrund
- siatka zbrojąca Sto-Glasfasergewebe F
- masa zbrojąca StoArmat Classic Plus F
- 20 cm - styropian EPS, klejony i kółkowany do ściany zewnętrznej, $\lambda=0,040 \text{ W/m}^2\text{K}$
- 24 cm - żelbet, beton B-37, C30/37 gr.24 cm



ŚCIANA ZEWNĘTRZNA 2 - attyka

- farba StoColor Lotusan wg. elewacji
- tynk silikonowy StoLotusan min. K 1.5
- grunt Sto-Putzgrund
- siatka zbrojąca Sto-Glasfasergewebe F
- masa zbrojąca StoArmat Classic Plus F
- 20 cm - styropian EPS, klejony i kółkowany do ściany zewnętrznej, $\lambda=0,040 \text{ W/m}^2\text{K}$
- 24 cm - żelbet, beton B-37, C30/37 gr.24 cm
- 10 cm - styrodur, $\lambda=0,035 \text{ W/m}^2\text{K}$, $R = 4,25 \text{ W/m}^2\text{K}$



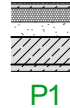
ŚCIANA ZEWNĘTRZNA 4 - ELEWACJA KINETYCZNA

- 2 cm - KINETIC WALL na ruszcie systemowym
- 14 cm - pustka powietrzna
- farba StoColor Dryonit kolor zlamana biel
- tynk silikonowy StoSilco 100MP
- grunt Sto-Putzgrund
- siatka zbrojąca Sto-Glasfasergewebe F
- masa zbrojąca StoArmat Classic Plus F
- 20 cm - styropian EPS, klejony i kółkowany do ściany zewnętrznej, $\lambda=0,040 \text{ W/m}^2\text{K}$
- 24 cm - żelbet, beton B-37, C30/37 gr.24 cm



ŚCIANA ZEWNĘTRZNA 4 - ELEWACJA KINETYCZNA - attyka

- 2 cm - KINETIC WALL na ruszcie systemowym
- 14 cm - pustka powietrzna
- farba StoColor Dryonit kolor zlamana biel
- tynk silikonowy StoSilco 100MP
- grunt Sto-Putzgrund
- siatka zbrojąca Sto-Glasfasergewebe F
- masa zbrojąca StoArmat Classic Plus F
- 20 cm - styropian EPS, klejony i kółkowany do ściany zewnętrznej, $\lambda=0,040 \text{ W/m}^2\text{K}$
- 24 cm - żelbet, beton B-37, C30/37 gr.24 cm
- 10 cm - styrodur, $\lambda=0,035 \text{ W/m}^2\text{K}$, $R = 4,25 \text{ W/m}^2\text{K}$



PODŁOGA NA GRUNCIE

- 2 cm - wykończenie
- 6 cm - wylewka betonowa B-15
- 0,5 mm folia budowlana na zakład
- 20 cm - styropian EPS 150, $\lambda=0,044 \text{ W/m}^2\text{K}$
- 22 cm - podbudowa piaszkowa zagęszczona $Is=0,97$
- 2x masa bitumiczno-kauczukowa np. Izohan WL
- 40cm - płyta żelbetowa - beton B-37, C30/37 W8
- papa termozgrzewalna
- 10 cm - chudy beton B-10



DACH

- papa nawierzchniowa np. Pye pv200 S5 schiefer
- papa podkładowa np. Sopralane stick 30
- styrodur gr. min. 20 cm ($U=0,35 \text{ W/m}^2\text{K}$) ze spadkiem
- paroizolacja np. Soprapap activa 2
- preparat gruntujący np. Elastocol 500
- strop żelbetowy typu Filigran gr. 20cm

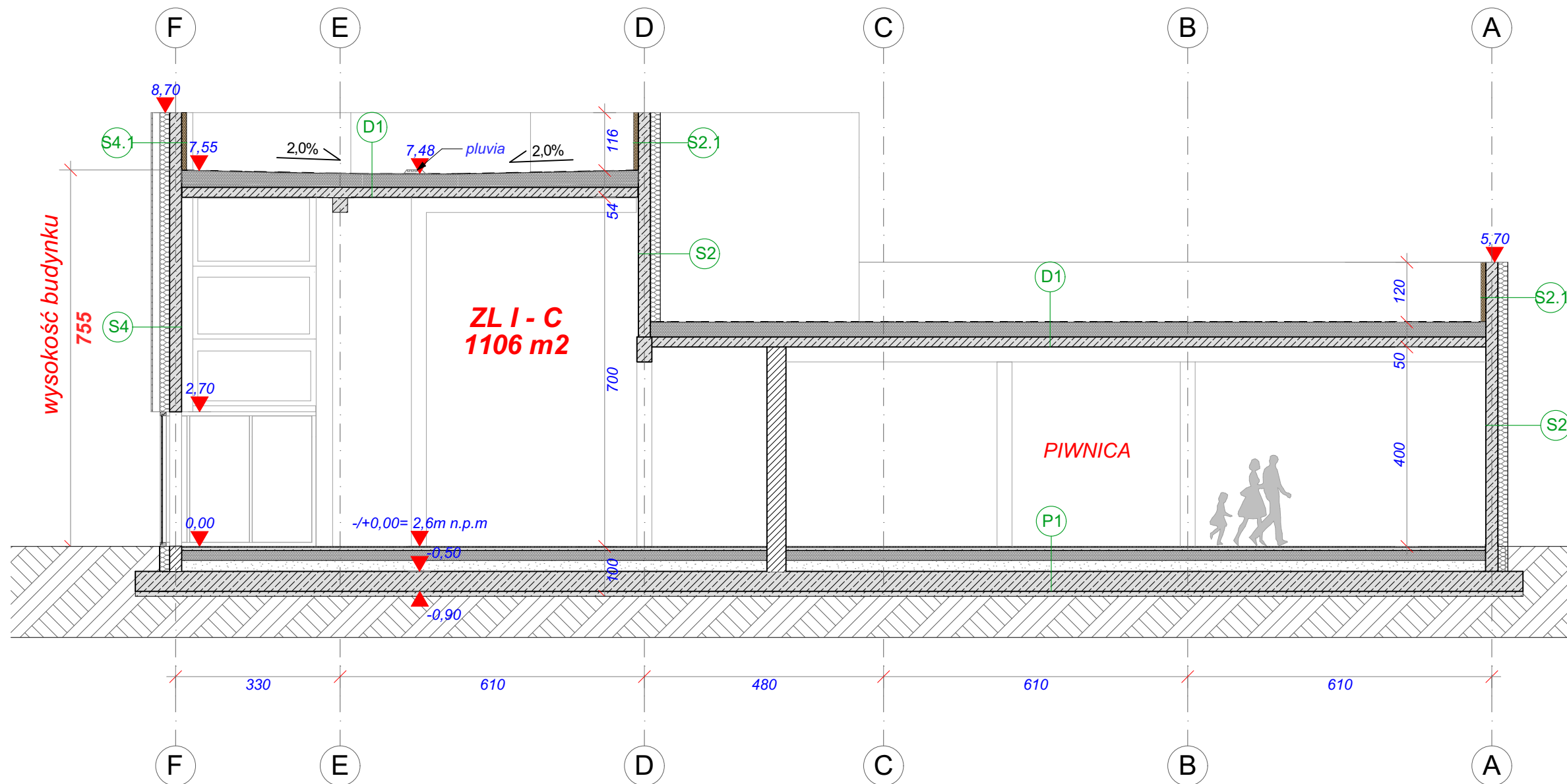
W E W N Ę T R Z N E

- ŚCIANY DZIAŁOWE ($R_w - 48 \text{ dB}$)
- 12 cm - bloczki Silka E12 kl.15

- ŚCIANY MIĘDZYLOKALOWE ($R_w - 59 \text{ dB}$)
- 24 cm - bloczki Silka E24 kl.20

UWAGA:

1. PRZEJŚCIA TECHNOLOGICZNE INSTALACJI WENTYLACJI MECHANICZNEJ, C.O., SANITARNEJ, ELEKTRYCZNEJ ROZPATRYWAĆ W OPARCIU O ROZWIĄZANIA PROJEKTÓW BRANŻOWYCH



nazwa inwestycji: PROJEKT ZAMIENNY DO DECYZJI NR. BOŚ/670/2016, ZNAK BOŚ.6470.67.KŻ Z DNIA 16.09.2016r. oraz NR B/406/2025 ZNAK B.6740.104.2025.AK Z DNIA 23.06.2025r.		
obiekt: BUDYNEK USŁUGOWY (muzeum, handel, gastronomia)		
adres inwestycji: numer działki : 54/22, 54/23,54/17, 50/1 obręb ewidencyjny: 0020 m.Mielno jednostka ewidencyjna : 320905_4		
inwestor: DIUN-TUR s.c. Piotr Chlewicki, Anna Chlewicka-Zwierzyk ul. Krakowska 62/9, 25-701 Kielce		
jednostka projektowa: Pracownia Projektowa COLOSSEUM Mirosław Zwolski w spadku ul. Tuwima 3A/3 Słupsk 76-200		
Projektant:		Podpis
mgr. inż arch Dominika Skrobiszewska 53/POOKK/V/2018 spec.arch bez ograniczeń		
sprawdzający:		Podpis
mgr. inż arch Krystian Kozioł PO/KK/398/2011 spec.arch bez ograniczeń		
Tytuł rysunku		
PRZEKRÓJ 1-1		
Data	Skala	Nr Rys.
2025-09-28	1:100	A.03